


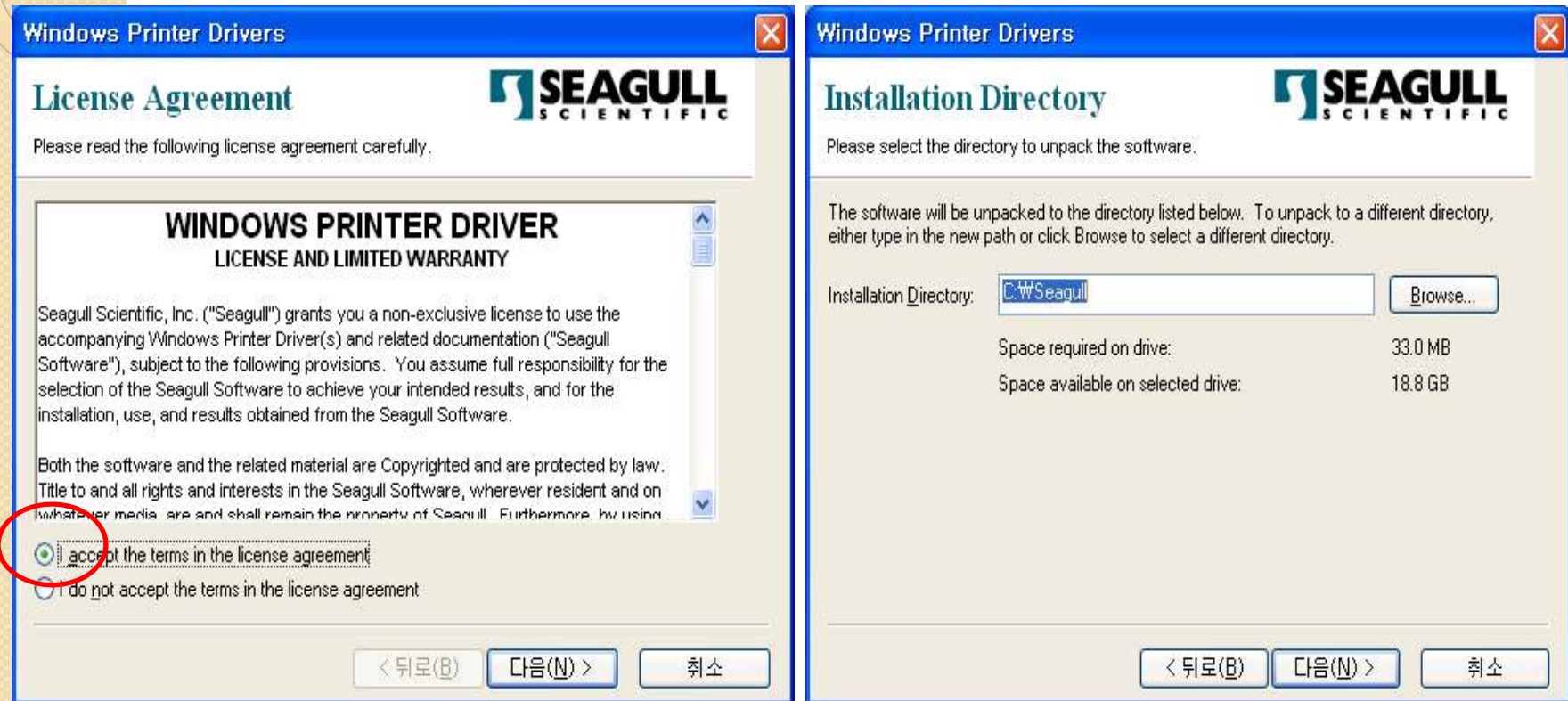


바코드 프린터 설치 매뉴얼

- 1) 프린터 드라이브 설치
- 2) 라벨 용지 설정
- 3) 바코드 폰트 추가

1. 바코드 드라이브 설치

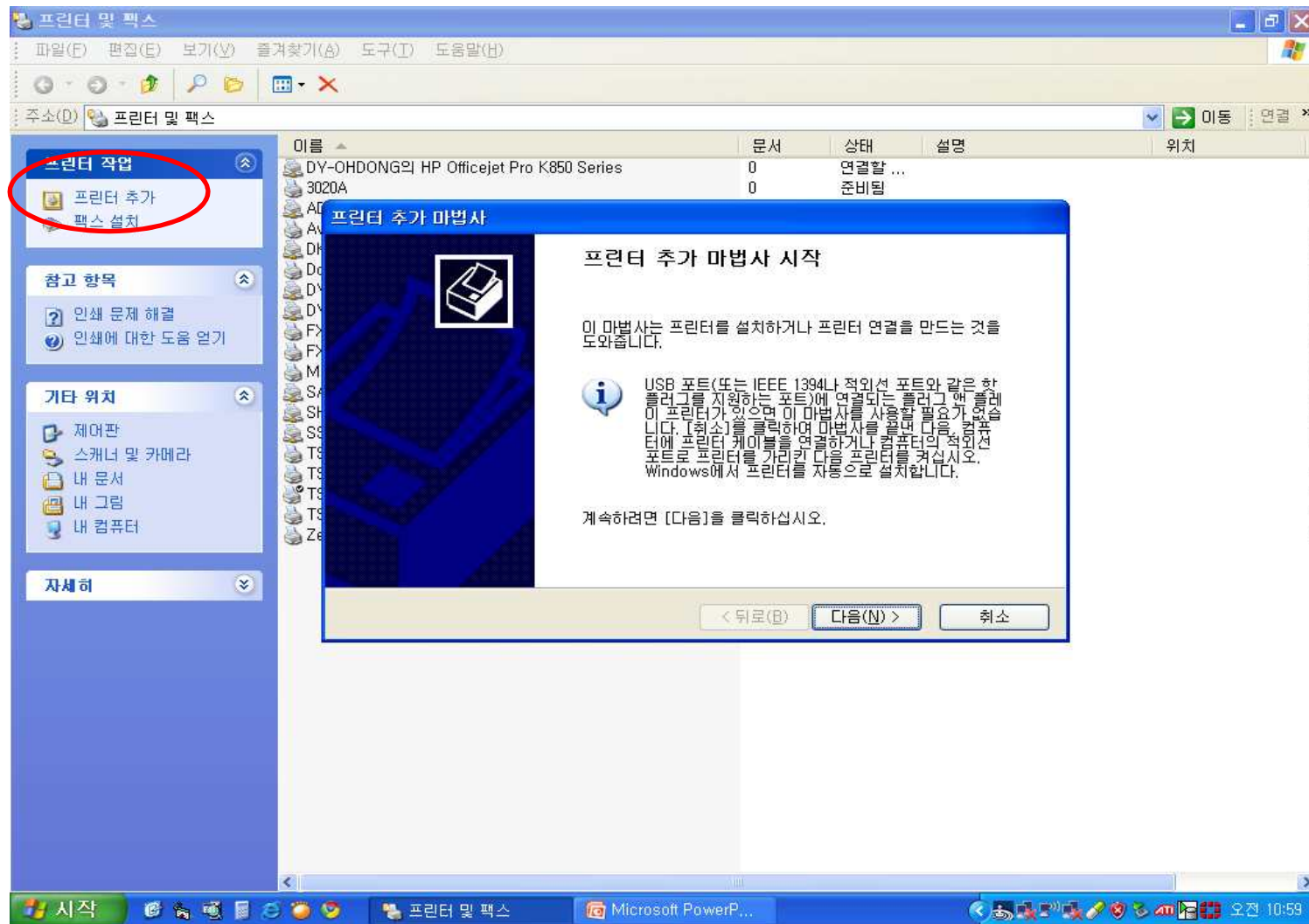
- 1) 첨부된 파일  TSC_7.2.exe 을 실행 한다.
- 2) 아래 화면이 차례대로 나타나면 그림과 같이 선택하고 [다음]을 클릭한다.



- 3) 설치가 완료되면 드라이브설치에 관한 설명 화면과 프린터설치 마법사화면이 뜨는데 무시하고 닫으면 된다.

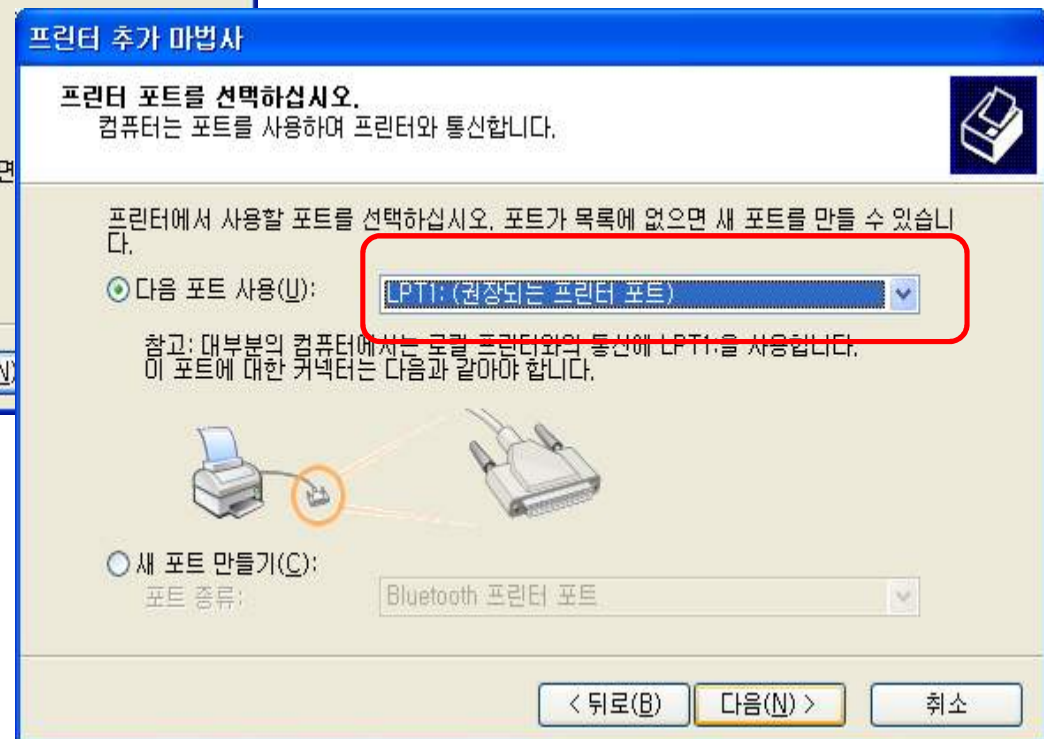
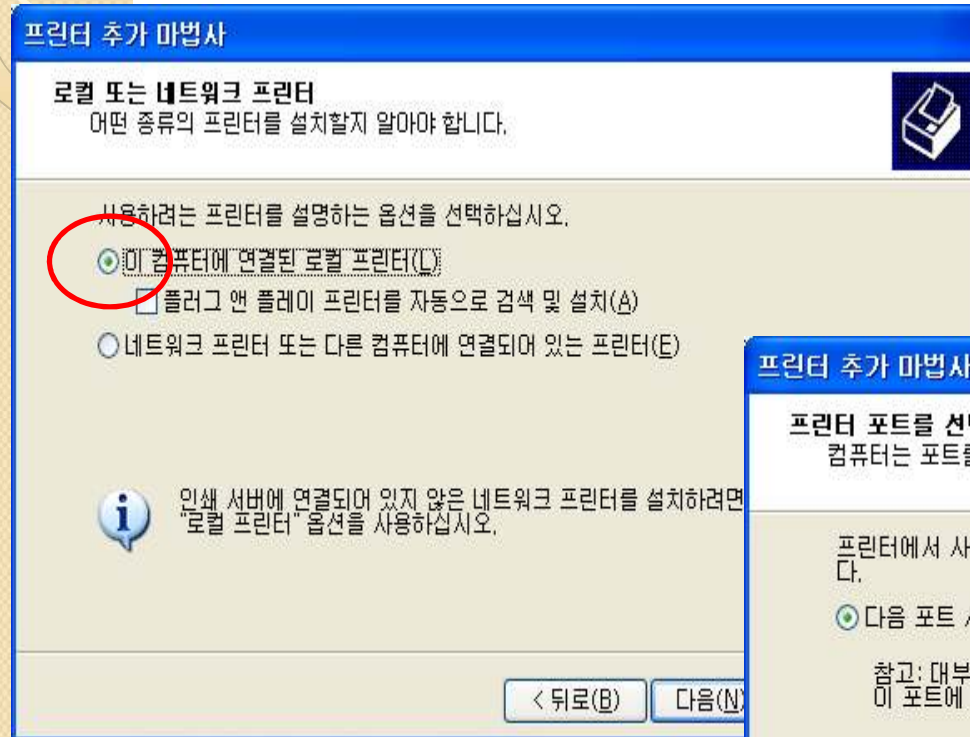
1. 바코드 드라이브 설치

- 1) 제어판의 프린트 및 팩스 프로그램 실행
- 2) 프린트 추가 메뉴 선택 후 [다음] 클릭



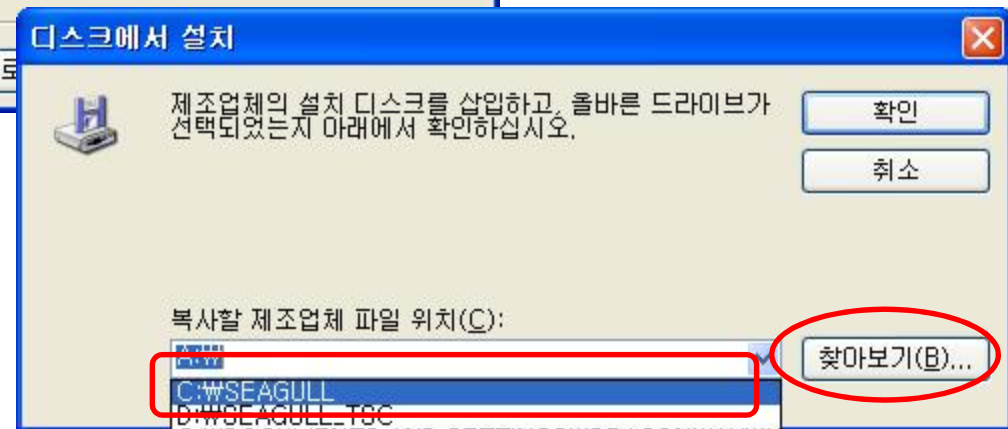
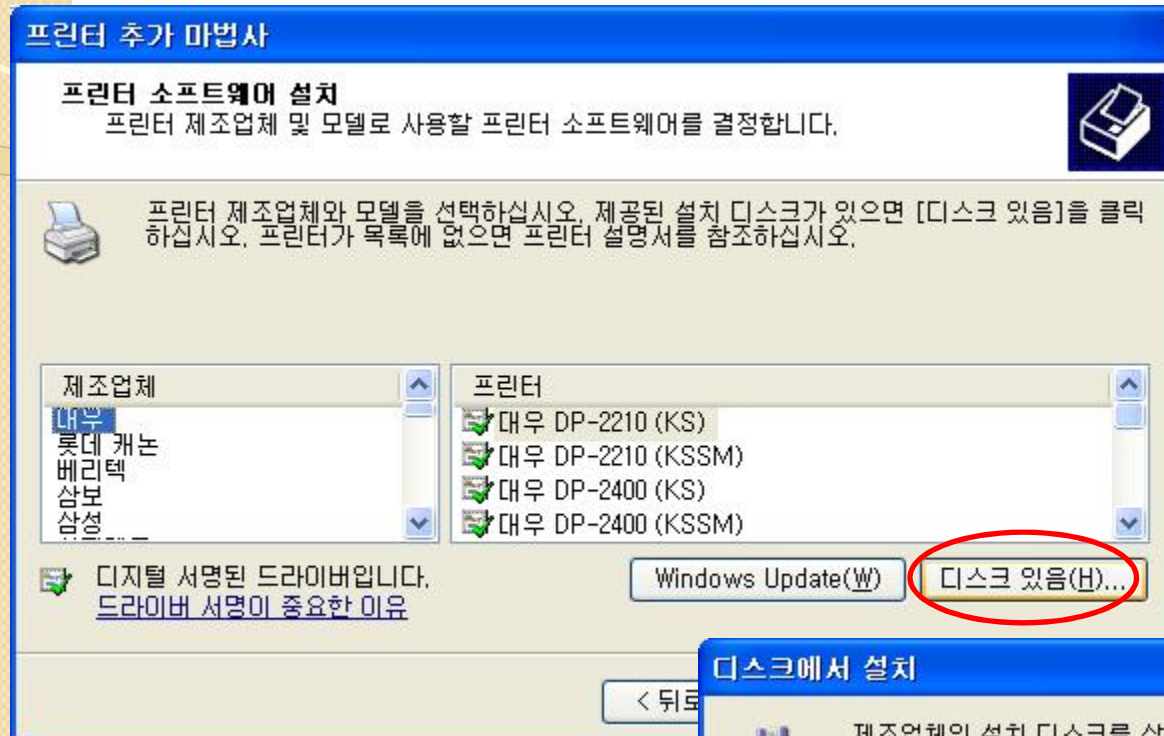
1. 바코드 드라이브 설치

3) 아래 화면의 설정대로 선택 후 [다음] 클릭



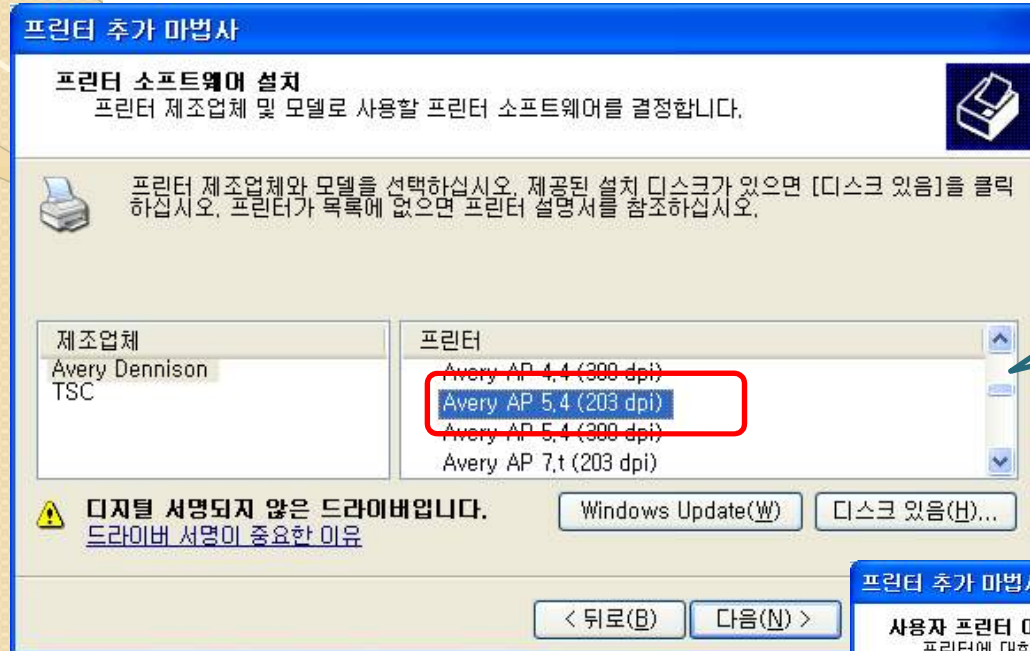
I. 바코드 드라이브 설치

4) [디스크 있음]클릭, 찾아보기에서 프로그램 설치시 선택한 경로 선택 후 확인

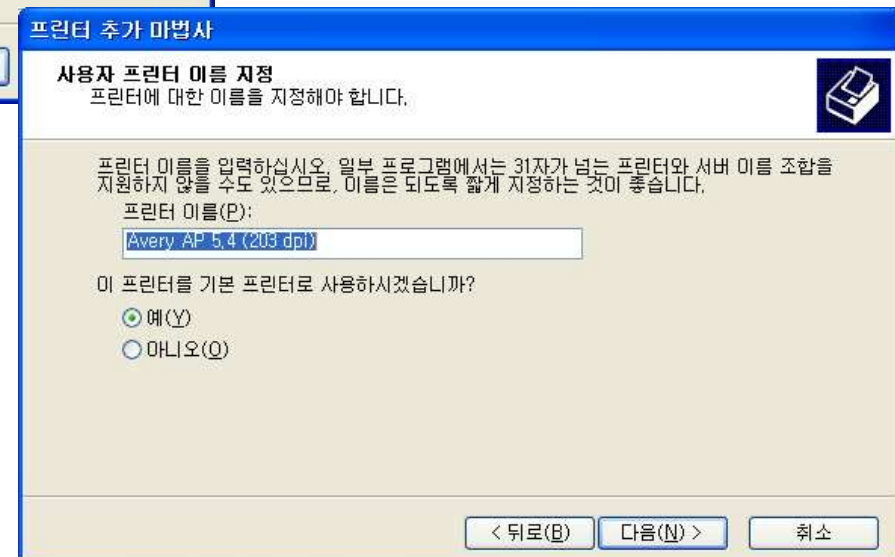


1. 바코드 드라이브 설치

5) 제조업체 (Avery Dennison) 및 프린터 종류 선택 후 [다음] 클릭

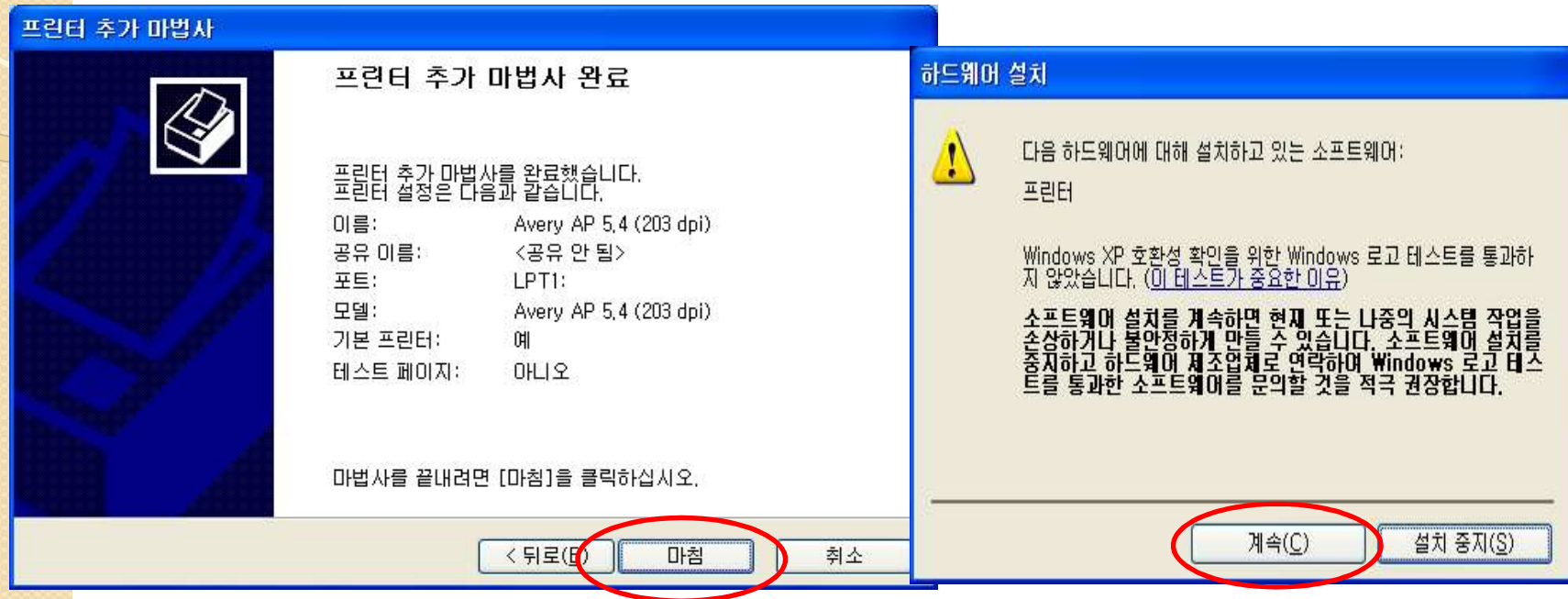


프린터 종류는 프린터
기의 라벨을 참조해서
정확하게 선택해야 함.

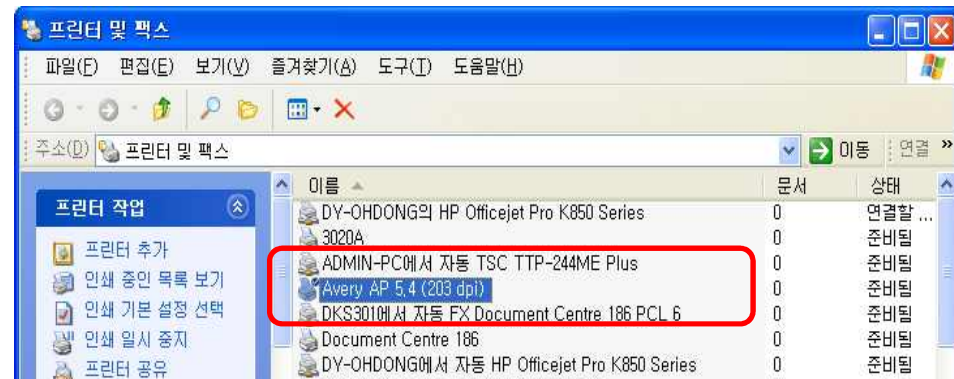


1. 바코드 드라이브 설치

6) [마침] 클릭, 하드웨어 설치화면에서 [계속] 클릭하면 파일을 설치됨



7) 설치가 완료되면 프린터 등록 완료됨.



2. 라벨 용지 설정

- 1) 설치된 프린터에서 오른쪽 마우스 클릭 후 맨 아래의 [속성] 메뉴를 선택하면 속성 창이 표시된다.

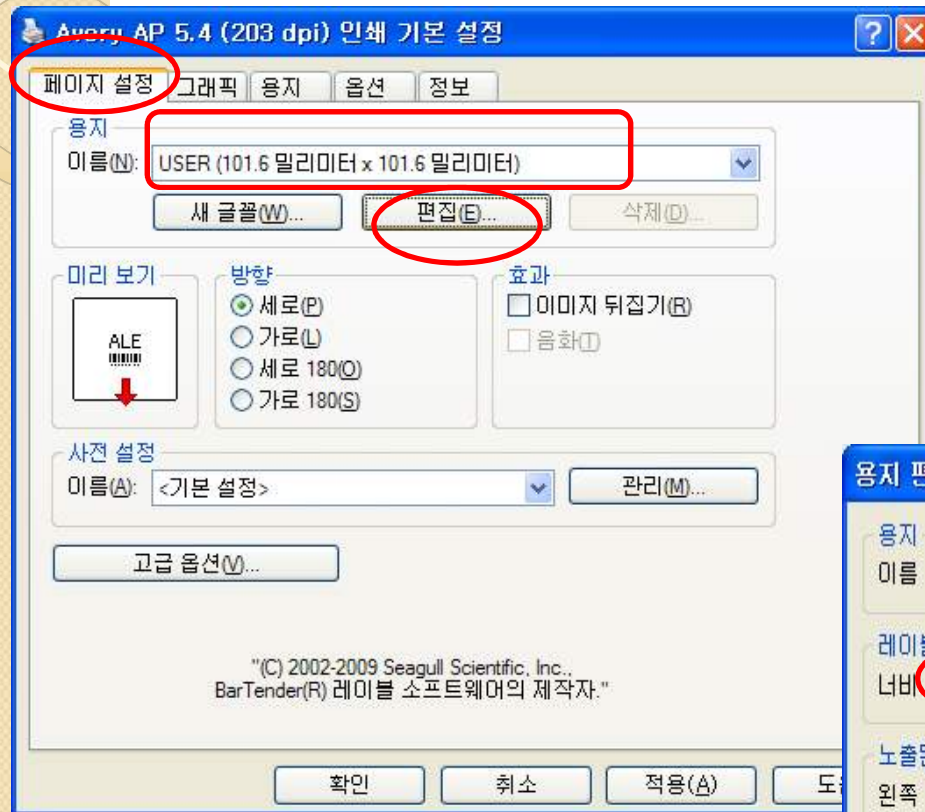


2) [일반]탭의 [인쇄기본설정] 클릭

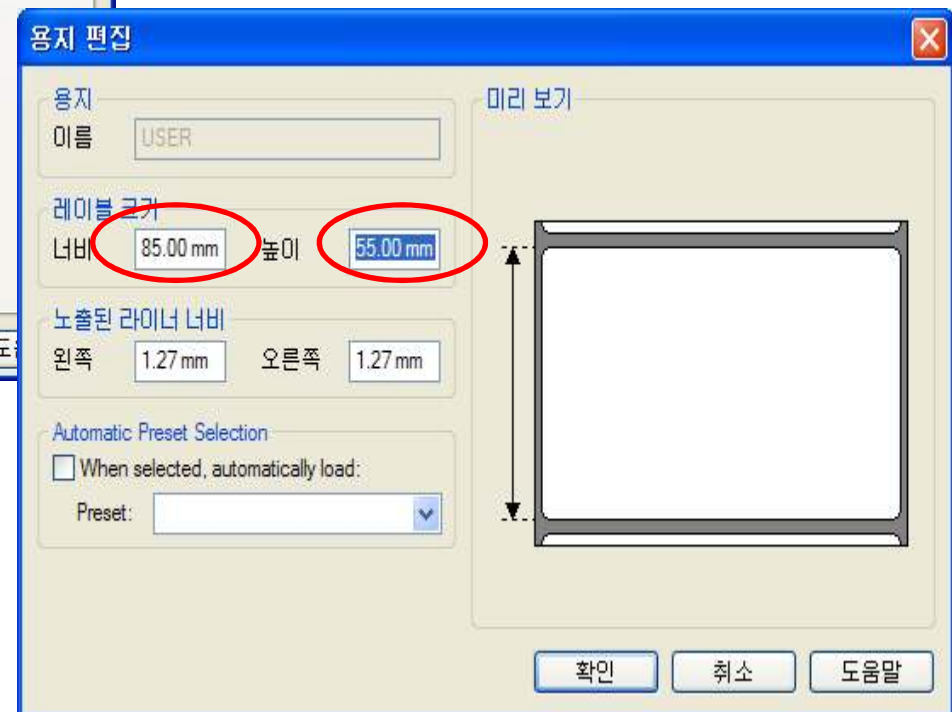


2. 라벨 용지 설정

3) [페이지 설정]-[용지]-[user.....] 선택 후 [편집] 클릭

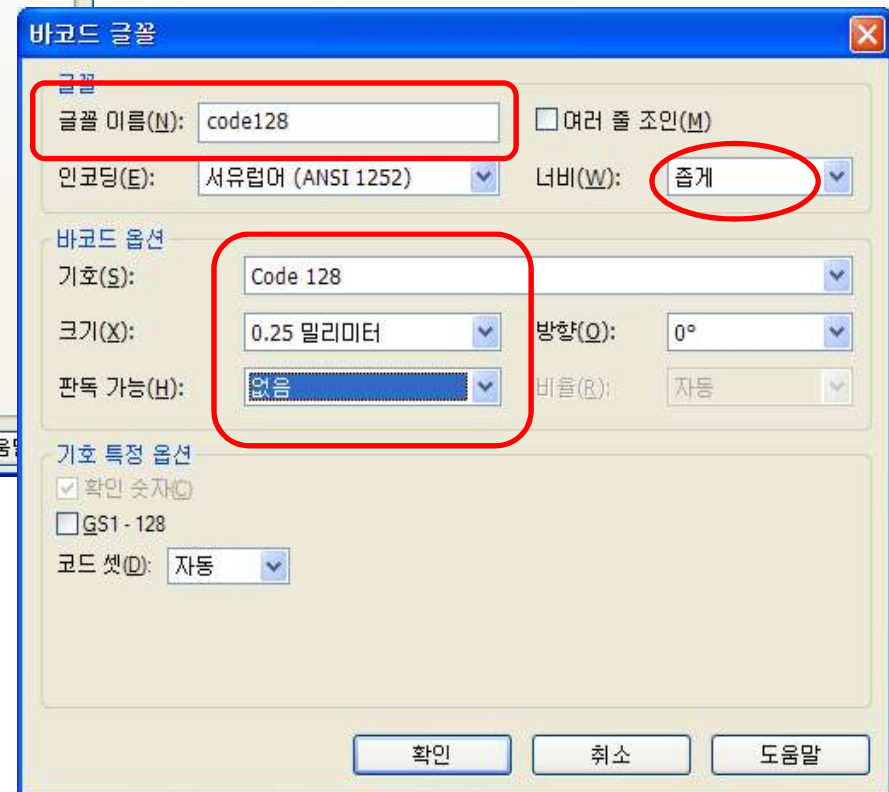
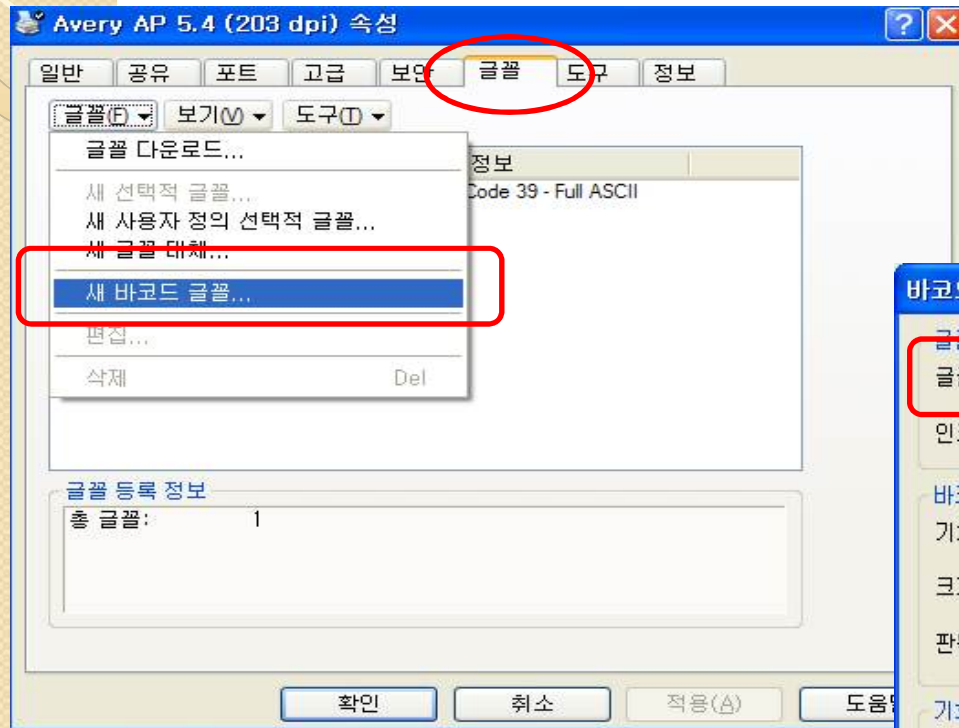


4) [레이블 크기]에서 너비(85mm), 높이(55mm)로 수정



3. 바코드 폰트 추가

- 1) 설치된 프린터에서 오른쪽 마우스 클릭 후 맨 아래의 [속성] 메뉴를 선택하면 속성 창이 표시된다. -> [글꼴]탭에서 [새바코드 글꼴] 선택



- 2) 오른쪽 화면의 설정값으로 입력후 [확인]을 클릭하면 글꼴 추가됨 (글꼴이름 정확하게 ...)